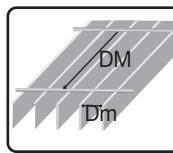


# Rejillas Electrofundidas

## Descripción del Producto

Rejillas fabricadas por un proceso de electrofundición que une las barras portantes con varillas de hierro redondo. Este proceso establece una perfecta unión de las piezas. Las barras son mantenidas en rigurosa posición vertical, o sea, perpendicular al plano de carga.



Fabricación Especial: Además de los productos de la línea Standard que Hierromat S.A. comercializa y está descrita en esta tabla, se podrán fabricar medidas y terminaciones especiales, de acuerdo a los requerimientos del cliente.

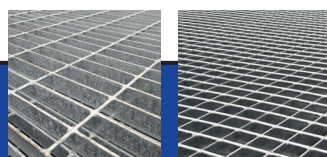
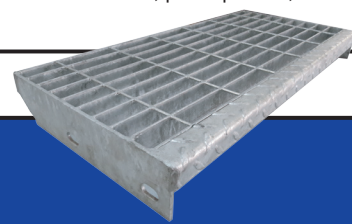
## Características del Producto

Superficie antideslizante. Gran capacidad de carga. Resistencia a los agentes atmosféricos. Ventilación. Luminosidad. Economía. Fácil instalación y mantenimiento.

## Aplicaciones del Producto

**Plataformas para almacenamiento pesado.** Brindan seguridad al personal de mantenimiento en pasarelas de circulación.

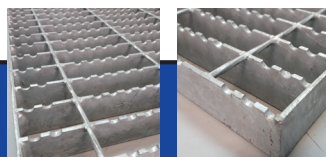
**Pisos industriales.** Su aplicación es variada en industrias pesadas como siderúrgicas, naval, usinas hidro y termo eléctricas, petroquímica, destilerías, mineras y también como decoración.



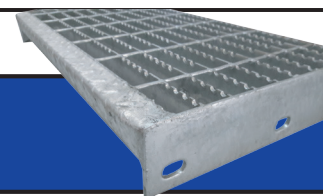
## Rejillas

Artículo	Planchuela	DM	dm	Dimensión	Peso por pieza (Kgs)	Carga en Kgs por Mt <sup>2</sup>	Terminación
RJ01	30 x 3 mm	100 mm	30 mm	630 x 6000 mm	102,00	2.760	de laminación
RJ01A	30 x 3 mm	100 mm	30 mm	630 x 3000 mm	51,00	2.760	de laminación
RJ02	30 x 3 mm	100 mm	30 mm	810 x 6000 mm	137,00	2.760	de laminación
RJ02A	30 x 3 mm	100 mm	30 mm	810 x 3000 mm	68,50	2.760	de laminación
RJ05	50 x 4,75 mm	100 mm	42 mm	798 x 6000 mm	229,00	8.700	de laminación
RJ09	20 x 2 mm	100 mm	30 mm	630 x 3000 mm	22,50	820	de laminación y moldura
RJ13	20 x 2 mm	100 mm	30 mm	630 x 3000 mm	23,00	820	galvanizada y moldura
RJ06	30 x 3 mm	100 mm	30 mm	630 x 6000 mm	106,00	2.760	galvanizada y moldura
RJO6	30 x 3 mm	100 mm	30 mm	630 x 5800 mm	103,50	2.760	galvanizada y moldura
RJ06A	30 x 3 mm	100 mm	30 mm	630 x 3000 mm	53,00	2.760	galvanizada y moldura
RJ08	30 x 3 mm	100 mm	30 mm	990 x 3000 mm	83,00	2.760	galvanizada y moldura
RJ14A	30 x 2 mm	100 mm	35 mm	700 x 3000 mm	35,00	1760	galvanizada y moldura
RJ14	30 x 2 mm	100 mm	35 mm	1015 x 3000 mm	50,00	1760	galvanizada y moldura
RJ07	30 x 2 mm	30 mm	30 mm	990 x 2000 mm	44,00	2.820	galvanizada y moldura
RJA30	dentada 30 x 3 mm	100 mm	30 mm	630 x 3000 mm	51,00	2.760	galvanizada y moldura
RJA31	dentada 30 x 3 mm	100 mm	30 mm	990 x 3000 mm	81,00	2.760	galvanizada y moldura
RJO60 antitacón	25 x 2 mm	76 mm	15 mm	998 x 3000 mm	75,50	1.235	galvanizada y moldura
RJO61 antiesfera	25 x 3 mm	76 mm	22 mm	999 x 3000 mm	64,50	1.242	galvanizada y moldura
RJ12 reguera	25 x 3 mm	50 mm	30 mm	150 x 1200 mm	5,80	3.590	galvanizada y moldura

\* Nota : la carga por metro cuadrado se indica en base a carga distribuida sobre rejilla y con apoyos en el largo cada 800 mm



## Escalones



RJ80C	30 x 3 mm	100 mm	30 mm	630 x 300 mm	Galvanizados con laterales y perfil antirresbalante
RJ80L	30 x 3 mm	100 mm	30 mm	990 x 300 mm	Galvanizados con laterales y perfil antirresbalante
RJA50	dentada 30 x 3 mm	100 mm	30 mm	630 x 300 mm	Galvanizados con laterales y perfil antirresbalante
RJA51	dentada 30 x 3 mm	100mm	30 mm	990 x 300 mm	Galvanizados con laterales y perfil antirresbalante
RJ140C	25 x 3 mm	100 mm	35 mm	700 x 310 mm	Galvanizados con laterales y perfil antirresbalante
RJ140C	25 x 3 mm	100 mm	35 mm	1015 x 310 mm	Galvanizados con laterales y perfil antirresbalante

\* Nota : todos los escalones se suministran con sus respectivos tornillos, tuercas y arandelas galvanizadas